



2022/2023

# Sammenhængende plan for vejledning

# Sammenhængende plan for vejledning Grundskole


Målgruppe	Opgaver	Ansvarsfordeling/bemærkninger
1.- 6. klasse	Skolen varetager undervisning af faget Uddannelse og Job.  <a href="https://emu.dk/sites/default/files/2018-11/GSK.%20F%c3%a6lles%20M%c3%a5l%20Uddannelse%20og%20job..pdf">https://emu.dk/sites/default/files/2018-11/GSK.%20F%c3%a6lles%20M%c3%a5l%20Uddannelse%20og%20job..pdf</a>	Skoleleder har ansvaret for, at der undervises i faget Uddannelse og Job. KUI-vejlederen kan inddrages for sparring og videndeling.

Målgruppe	Opgaver	Ansvarsfordeling/bemærkninger
7. - 9. klasse	KUI-vejlederen skal samarbejde med skolen om tilrettelæggelse af undervisning i Uddannelse og Job.  Omfang: 7. klasser 3 moduler 8. klasse 7 moduler 9. klasse 6 moduler Erhvervsklasser 6 moduler Specialklasse 6 moduler Deltagelse i forældremøder  <a href="https://emu.dk/sites/default/files/2018-11/GSK.%20F%c3%a6lles%20M%c3%a5l%20Uddannelse%20og%20job..pdf">https://emu.dk/sites/default/files/2018-11/GSK.%20F%c3%a6lles%20M%c3%a5l%20Uddannelse%20og%20job..pdf</a>	Skoleleder har ansvaret for, at der undervises i faget Uddannelse og Job. KUI-vejlederen kan inddrages for sparring og videndeling.

Målgruppe	Opgaver	Ansvarsfordeling/bemærkninger
Fælles for 8., 9. og 10. klasse	<p><b>Kollektiv vejledning skal omhandle (alle):</b></p> <ol style="list-style-type: none"> <li>1. Indføring i ungdomsuddannelserne, indhold, struktur og muligheder samt dialog om elevernes forståelse heraf, herunder arbejde med Studievalgsportfolio/afrapporteringsskema.</li> <li>2. Vejledning om udfyldelse af uddannelsesplaner, Optagelse.dk og processen frem mod tilmelding til ungdomsuddannelserne,</li> <li>3. Introduktion til at arbejde med UG.dk og E-vejledning</li> <li>4. Orientering om hele uddannelsessystemet, herunder sammenhæng mellem uddannelse og job.</li> </ol> <p><b>Alle elever modtager individuel vejledning.</b></p> <p>Gruppevejledning og/eller individuel vejledning for elever der ikke er klar til opstart på ungdomsuddannelse.</p> <p>Individuel vejledning - for de ikke-uddannelsesparate iværksættes en målrettet vejlednings- og skoleindsats</p> <p>Åben vejledning for alle elever og forældre ifm. tilmelding til ungdomsuddannelse</p>	<p>KUI- vejlederen</p> <p>KUI-vejlederen</p> <p>KUI-vejlederen</p> <p>Skolens ledelse i samarbejde med KUI-vejlederen, lærerne, forældre og elev og evt. andre samarbejdspartnere (ex. PPR)</p> <p>KUI-vejlederen</p>

# Sammenhængende plan for vejledning

## Grundskole



Målgruppe	Opgaver	Ansvarsfordeling/bemærkninger
8. klasse	<p>Tilrettelægger/aftaler § 33.4-9 og § 9.4 forløb (særligt tilrettelagte praktikforløb)</p> <p>Deltagelse i forældremøder, kompetenceteammøder, skole-hjemsamtaler og netværksmøder i udskolingen.</p> <p>Organisering af transport til praktik, brobygning m.m. (SMS-billetter)</p> <p>Ungeguide/kontaktpersonsordning kan tildeles elever, der er særligt sårbare. (Kan tildeles fra 8. klasse) Vejledning til kontaktpersonsordning</p> <p>Koordinering og organisering af Introkurser for alle 8. classes elever i Thisted Kommune, samt afholdelse af lærerintro.</p> <p>Uddannelsesmesse. I samarbejde med ungdomsuddannelserne i Thisted koordinere og afholde uddannelsesmesse for alle 8. classes elever og forældre.</p> <p>Orientering om og tilmelding til introduktionskurser, herunder forberedelse og efterbehandling.</p> <p>Koordinering af- og deltagelse i Skills</p> <p>Ansvarlig for uddannelsesparathedsvurdering og udarbejdelse af vejledningsplan</p> <p>Erhvervspraktik <a href="https://www.ug.dk/vejledning-og-forberedelse-til-valg-af-uddannelse-og-jobtema/erhvervspraktik-i-8-eller-9-klasse">https://www.ug.dk/vejledning-og-forberedelse-til-valg-af-uddannelse-og-jobtema/erhvervspraktik-i-8-eller-9-klasse</a></p>	<p>Skoleleder tager initiativ til samarbejde med forældre og har tilsynspligten med eleven. KUI-vejleder hjælper med opgaver og kontakt til erhvervslivet.</p> <p>Skolen indkalder- KUI-vejlederen deltager.</p> <p>KUI-vejlederen</p> <p>KUI-vejledning KUI-vejledning</p> <p>KUI-vejledning i samarbejde med Ungdomsuddannelserne. KUI-vejleder forbereder og efterbehandler uddannelsesmesse.</p> <p>KUI-vejlederen orienterer i samarbejde med skolen og eleven tilmelder sig selv. Koordineres af KUI-vejledning.</p> <p>KUI-vejlederen i samarbejde med overbygningsskole samt EUC Nordvest.</p> <p>UPV udarbejdes af skolen. KUI-vejlederen laver den samlede vurdering, og skolen sender den endelige vurdering ud til forældrene. Skolen har ansvaret for at indkalde til møde vedr. elever, der har væsentlige opmærksomhedspunkter i forhold til UPV.</p> <p>Skolens ledelse i samarbejde med KUI-vejleder</p>

# Sammenhængende plan for vejledning Grundskole

Målgruppe	Opgaver	Ansvarsfordeling/bemærkninger
9. klasse	<p>Tilrettelægger/aftaler § 33.4-9 og § 9.4 forløb (særligt tilrettelagte praktikforløb)</p> <p>Orientering om procedure ved Optagelse.dk</p> <p>Uddannelsesmessen</p> <p>Deltagelse i forældremøder</p> <p>Ansvarlig for uddannelsesparathedsvurdering og udarbejdelse af vejledningsplan</p> <p>Uddannelsesplan og tilmelding for vedr. elever, der har væsentlige opmærksomhedspunkter i forhold til UPV.</p> <p>Uddannelsesplan og tilmelding til Optagelse.dk for de uddannelsesparate</p> <p>Individuel vejledning til alle elever</p> <p>Orientering om og koordinering af brobygning (frivillig)samt evaluering</p> <p>Erhvervspraktik  <a href="https://www.ug.dk/vejledning-og-forberedelse-til-valg-af-uddannelse-og-jobtema/erhvervspraktik-i-8-eller-9-klasse">https://www.ug.dk/vejledning-og-forberedelse-til-valg-af-uddannelse-og-jobtema/erhvervspraktik-i-8-eller-9-klasse</a></p> <p>Koordinering og deltagelse i overleveringsmøder ved skift fra grundskole til ungdomsuddannelse samt Campus 10.</p>	<p>KUI-vejlederen</p> <p>KUI-vejlederen</p> <p>KUI-vejlederen</p> <p>KUI-vejlederen</p> <p>UPV udarbejdes af skolen. KUI-vejlederen laver den samlede vurdering, og skolen sender den endelige vurdering ud til forældrene. Skolen har ansvaret for at indkalde til møde vedr. elever, der har væsentlige opmærksomhedspunkter i forhold til UPV.</p> <p>KUI- vejlederen udarbejder sammen med skole, lærer og forældre en vejledningsplan for disse elever.</p> <p>Forældre har ansvaret sammen med eleven. KUI-vejlederen følger op.</p> <p>KUI-vejlederen</p> <p>KUI-vejlederen</p> <p>KUI-vejlederen (KUI-vejledning Adm.) Skolens ledelse i samarbejde med KUI-vejleder</p> <p>KUI-vejledning aftaler og koordinerer møder mellem afgivende og modtagende skole/institution.</p>

# Sammenhængende plan for vejledning Grundskole



Målgruppe	Opgaver	Ansvarsfordeling/bemærkninger
10. klasse	<p>Orientering om procedure ved Optagelse.dk</p> <p>Individuelle uddannelsesplaner</p> <p>Ansvarlig for uddannelsesparathedsvurdering og udarbejdelse af vejledningsplan</p> <p>Uddannelsesplan og tilmelding for de elever, der har væsentlige opmærksomhedspunkter i forhold til UPV.</p> <p>Uddannelsesplan og tilmelding til Optagelse.dk for de uddannelsesparate</p> <p>To individuelle vejledningssamtaler til alle elever</p> <p>Orientering om, tilmelding til og koordinering af brobygning (obligatorisk), samt tilmelding til Tema Forløb på EUD10</p> <p>Åben vejledning til alle elever og forældre.</p> <p>Individuel erhvervspraktik for uafklarede elever. Individuel praktik for afklarede elever, der har mulighed for at erhverve en uddannelsesaftale. Brobygningssamarbejde på Almen og EUD Hold. Individuelle brobygningforløb for elever i Almen klasser.</p> <p>Vejledning i forbindelse med OSO(Obligatorisk Selvvalgt Opgave)</p> <p>Erhvervs og uddannelsesvejledning af 2-sprogede elever. Udfyldelse af Studievalgsportfolio.</p> <p>Orientering og brobygning til FGU.</p>	<p>Skoleleder tager initiativ til samarbejde med forældre og har tilsynspligten med KUI-vejlederen</p> <p>KUI-vejlederen i samarbejde med klasselærer.</p> <p>UPV udarbejdes af skolen. KUI-vejlederen laver den samlede vurdering, og skolen sender den endelige vurdering ud til forældrene. Skolen har ansvaret for at indkalde til møde vedr. elever, der har væsentlige opmærksomhedspunkter i forhold til UPV.</p> <p>KUI-vejlederen</p> <p>Forældre har ansvaret sammen med eleven. KUI-vejlederen følger op.</p> <p>KUI-vejlederen</p> <p>KUI-vejlederen (KUI-vejledning Adm.)</p> <p>KUI Vejlederen</p> <p>Skolens ledelse i samarbejde med KUI-vejleder Skolens ledelse i samarbejde med KUI-vejleder KUI Vejlederen i samarbejde med skolens lærere.</p> <p>KUI Vejlederen</p> <p>KUI Vejleder udfylder sammen med eleverne i forbindelse med uddannelsesaktiviteter.</p> <p>KUI Vejlederen</p>

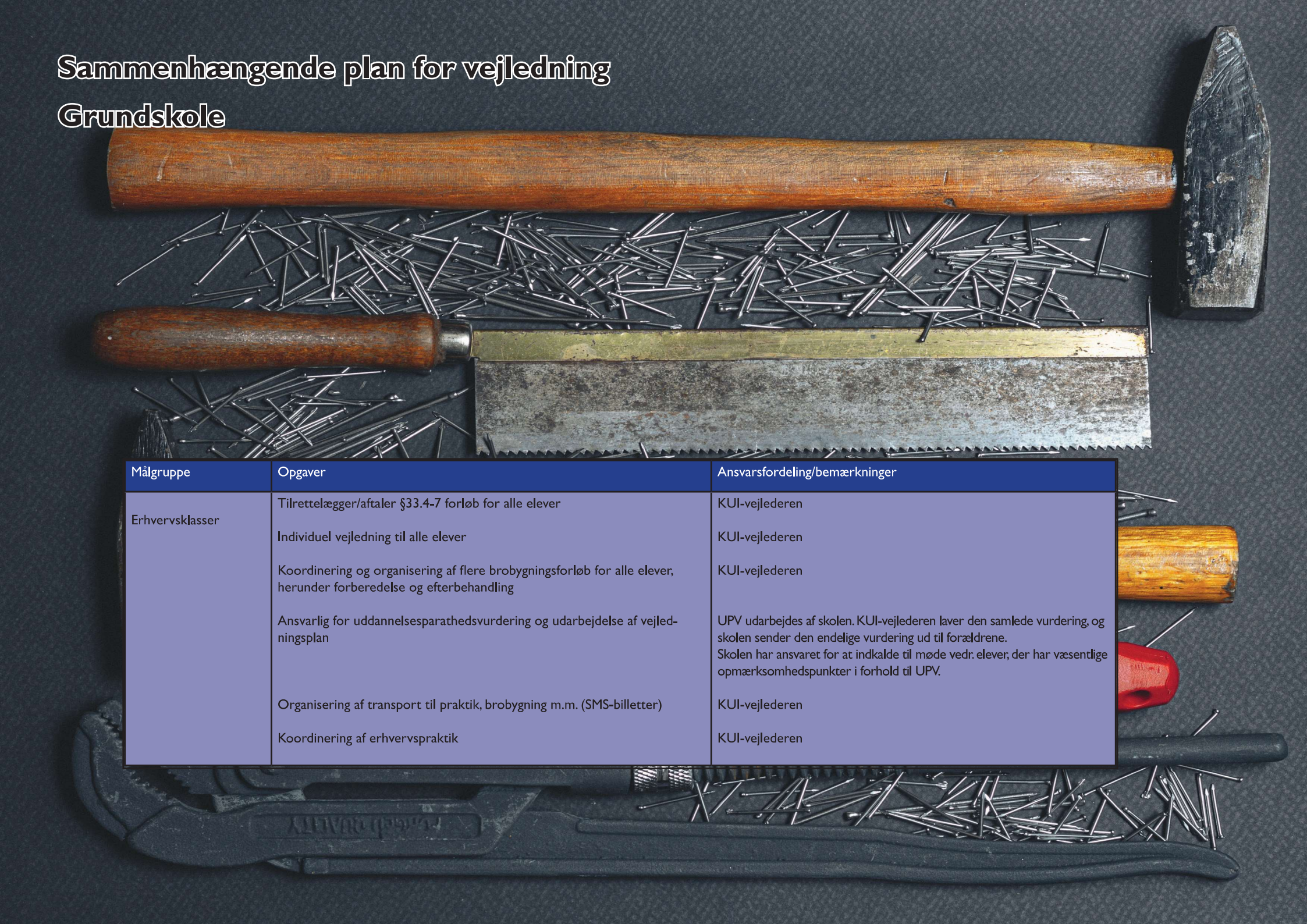
# Sammenhængende plan for vejledning

## Grundskole

Målgruppe	Opgaver	Ansvarsfordeling/bemærkninger
Friskoler	Friskolerne får samme tilbud om vejledning som 7., 8., og 9. klasse i folkeskolerne (se ovenfor). Herudover specielt for friskoler:	
	Planlægning, tilpasning og strukturering af læseplan i samlæste klasser	KUI-vejleder
	Koordinering af plan, kørsel og undervisning på alle 8 frie grundskoler	KUI-vejleder
	Gruppevejledning grundet mange små klasser og/eller individuel vejledning	KUI-vejleder
	Koordinering af fælles temadage på tværs af friskolerne, hvor eleverne samles (f.eks. Skills)	Skolernes ledelser i samarbejde med KUI-vejleder
	Planlægnings- og samarbejds møder med ledere fra de enkelte skoler	Skolernes ledelser i samarbejde med KUI-vejleder
	Sikring af ensartet praksis i forhold til UPV	Skolernes ledelser i samarbejde med KUI-vejleder
	Information om adgang til ungdomsuddannelser fra prøvfri grundskoler	KUI-vejleder

# Sammenhængende plan for vejledning

## Grundskole

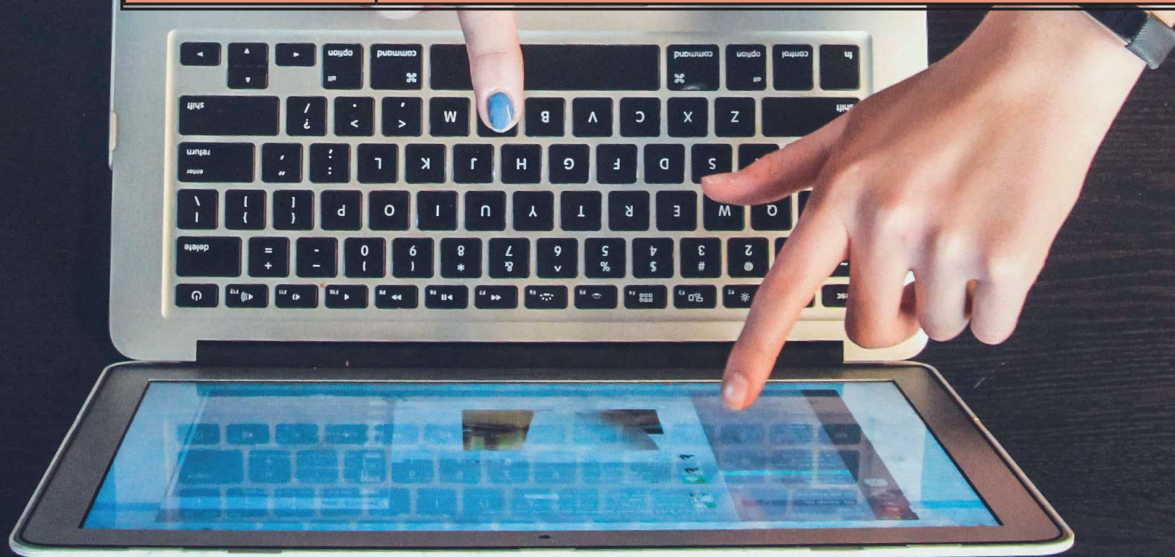


Målgruppe	Opgaver	Ansvarsfordeling/bemærkninger
Erhvervsklasser	Tilrettelægger/aftaler §33.4-7 forløb for alle elever	KUI-vejlederen
	Individuel vejledning til alle elever	KUI-vejlederen
	Koordinering og organisering af flere brobygningsforløb for alle elever, herunder forberedelse og efterbehandling	KUI-vejlederen
	Ansvarlig for uddannelsesparathedsvurdering og udarbejdelse af vejledningsplan	UPV udarbejdes af skolen. KUI-vejlederen laver den samlede vurdering, og skolen sender den endelige vurdering ud til forældrene. Skolen har ansvaret for at indkalde til møde vedr. elever, der har væsentlige opmærksomhedspunkter i forhold til UPV.
	Organisering af transport til praktik, brobygning m.m. (SMS-billetter)	KUI-vejlederen
	Koordinering af erhvervspraktik	KUI-vejlederen

# Sammenhængende plan for vejledning

## Specialvejledning

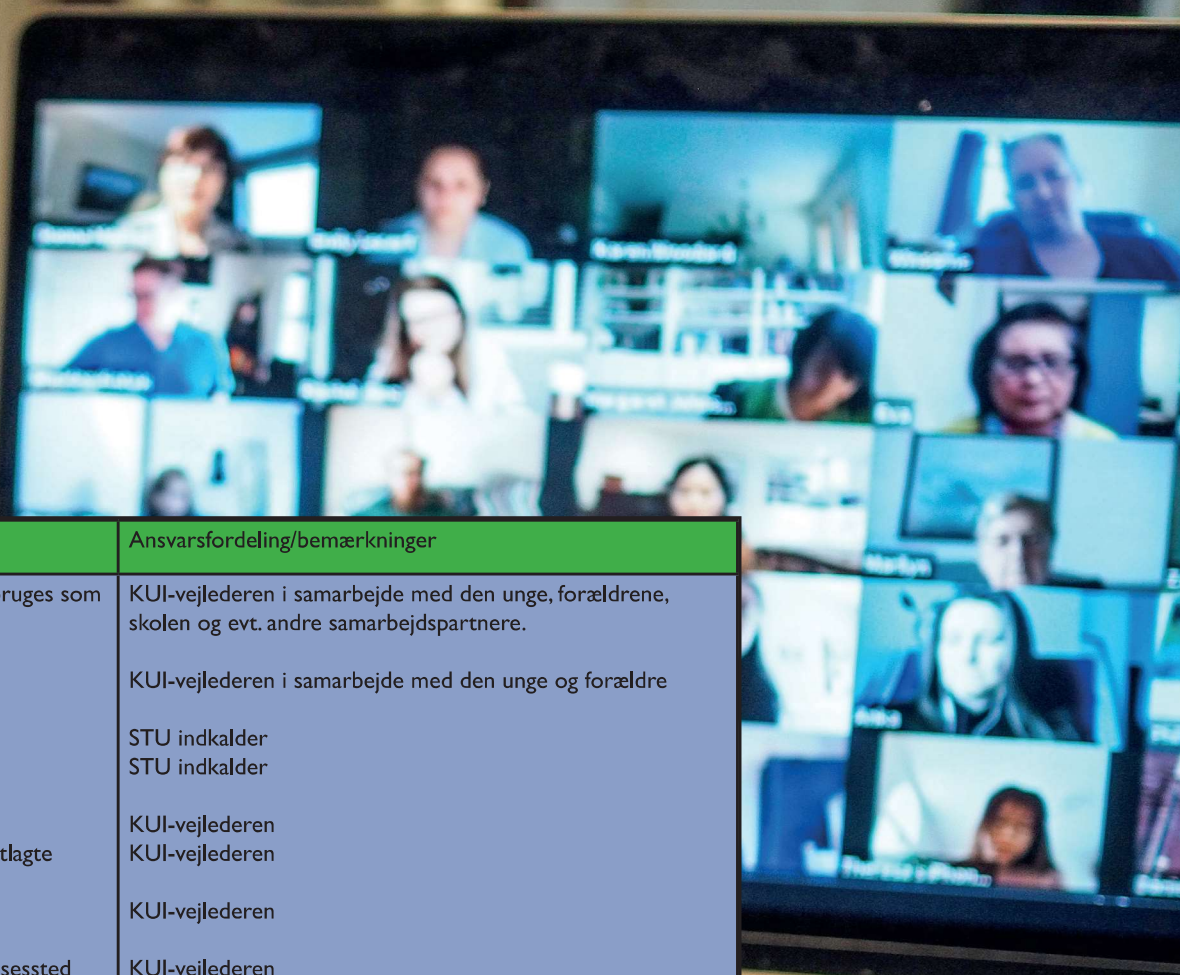
Målgruppe	Opgaver	Ansvarsfordeling/bemærkninger
Elever med særlige behov i kommunale specialklasser eller skoler 7. – 10 klasse	<p>Samme indsats som for grundskolen samt en markant udvidet vejledningsindsats jf. lovgivningens kap. 3, §5, stk. 2 <a href="https://www.retsinformation.dk/eli/ta/2019/1016">https://www.retsinformation.dk/eli/ta/2019/1016</a></p> <p>Den udvidede vejledning består blandt andet af:</p> <ul style="list-style-type: none"><li>• En særlig vejledningsindsats overfor de unge</li><li>• Et udvidet forældresamarbejde</li><li>• Et udvidet samarbejde med interne og eksterne samarbejdspartnere i forhold til koordinering af indsats og mål</li><li>• Målgruppevurderinger og forberedelse af visitationsmaterialer</li><li>• Fokus på overgange til kommende skoletilbud herunder rundvisninger og overleveringsmøder</li></ul> <p>KUI-vejlederen deltager i skole-hjem samtaler, høringsmøder og deltager efter behov i netværksmøder, handleplansmøder og sagsteam møder</p> <p>Koordinering af brobygning på specialområdet</p>	<p>KUI-vejlederen</p> <p>Skolen har ansvaret for at indkalde og koordinere møderne.</p> <p>KUI-vejledning</p>





# Sammenhængende plan for vejledning

## Specialvejledning



Målgruppe	Opgaver	Ansvarsfordeling/bemærkninger
STU	Udfærdiger indstillingsskema på baggrund af indsamlet materiale. Dette bruges som oplæg til visitationsmøder, hvor KUI-vejlederen deltager.  Udarbejdelse af uddannelsesplan  Sikrer opfølgningsmøde efter 3 måneder Sikrer opfølgningsmøder årligt  Opfølgning på fravær Løbende deltagelse i relevante møder udover de i uddannelsesplanen fastlagte  Overlevering til relevante parter ved afslutning af STU  Administrativt arbejder under STU'en som fx afbrud og skift af uddannelsessted  Udfærdiger kompetencebeviser	KUI-vejlederen i samarbejde med den unge, forældrene, skolen og evt. andre samarbejdspartnere.  KUI-vejlederen i samarbejde med den unge og forældre  STU indkalder STU indkalder  KUI-vejlederen KUI-vejlederen  KUI-vejlederen  KUI-vejlederen  KUI-vejlederen i samarbejder med STU (vi opretter, STU udfylder)

# Sammenhængende plan for vejledning

## Andre vejledningsopgaver

Målgruppe	Opgaver	Ansvarsfordeling/bemærkninger
UGT	<p>Uddannelsesgaranti Thy er et tværfagligt samarbejde mellem ungdomsuddannelser, folkeskoler, efterskoler, kommune og andre aktører. Målet er at understøtte den forebyggende og helhedsorienterede indsats omkring den enkelte ung samt at fremme sandsynligheden for, at flere unge i Thisted Kommune gennemfører en ungdomsuddannelse og/eller kommer i varig beskæftigelse.</p> <p>Fokus på de gode overgange</p> <p>Tæt kontakt og orientering om frafaldstruede unge</p> <p>Fysisk tilstedeværelse på ungdomsuddannelserne</p> <p>KUI-Vejleder deltager i overleverings-, fastholdelses-, og udskrivningsmøder på ungdomsuddannelserne.</p> <p>Netværksmøder mellem KUI-Vejledning og Ungdomsuddannelserne.</p>	<p>KUI-vejleder og ungdomsuddannelserne</p> <p>Vejleder på ungdomsuddannelsen kontakter tilknyttede KUI-Vejleder.</p> <p>KUI-Vejlederen</p> <p>Aftales mellem vejleder fra ungdomsuddannelsen og KUI-Vejleder</p> <p>KUI-Vejledning inviterer</p>

Målgruppe	Opgaver	Ansvarsfordeling/bemærkninger
KUI-erhvervsteam	<p>Erhvervsteamet i KUI-Vejledning</p> <p>I forbindelse med arbejdet med ungeindsatsen i Thisted Kommune indgår to vejledere fra KUI i et tættere samarbejde med skoler og virksomheder omkring Åben Skole.</p> <p>Erhvervsteamet tilbyder derfor skolerne og virksomhederne hjælp til at lette samarbejdet.</p> <p>Erhvervsteamet aflægger skolerne besøg og vil løbende opsøge lokale virksomheder og lægge deres profil og samarbejdsønsker i RUM.</p>	<p>KUI- vejledning(Erhvervsteam)opsøger virksomheder mhp. at indgå i samarbejde m. skoler vedr. Åben Skole. Lærerne planlægger selv forløbene.</p>

# Konsulentarbejde/ udviklingsarbejde/ workshops:


Workshop for udskolingslærere i Thisted Kommune ang. Uddannelsesparathedsvurdering (UPV)	Orientering og vejledning ifm. udarbejdelsen af UPV, herunder procedurer, deadlines og drøftelser af indhold.	KUI-vejledning
Workshop for STU-udbydere i Thisted Kommune	Vejledning og introduktion til udarbejdelse af uddannelsesplaner samt sikring af ensartet serviceniveau (Indhold, mål og progression)	KUI-vejledning
Samarbejds møde med efterskoler i Thy og omegn	Drøftelse af overgange, procedurer for UPV, forventningsafstemning ift. vejledning af unge på efterskoler.	KUI-vejledning
Udviklingsarbejde ifm. tilrettelæggelse af uddannelsesdage for udskolings elever i Thisted Kommune	Opsøge og danne netværk. Planlægge og koordinere aktiviteter mellem ungdomsuddannelser og grundskoler.	KUI-vejledning

# Unge 15- 17 år



Målgruppe	Opgaver	Ansvarsfordeling/bemærkninger
15 – 17 årige uden uddannelse, beskæftigelse eller anden aktivitet	<p>KUI-vejlederen sikrer rettidighed i afgivelse af tilbud i forhold til 5 - og 30 dages reglen</p> <p>KUI-vejleder indstiller/henviser til/målgruppevurderer i forhold til:</p> <ol style="list-style-type: none"> <li>1) FGU</li> <li>2) Kombinationsforløb/brobygning</li> <li>3) Særlige praktikforløb</li> <li>4) m.m.</li> </ol> <p>Beskrivelse af behov for SPSU</p> <p>Ungeguide</p> <p>Etablering af diverse vejledningsforløb (FGU, praktik, m.v.)</p> <p>Deltagelse i overleveringsmøder</p> <p>Tæt kontakt til ungdomsuddannelserne</p>	<p>KUI-vejlederen</p> <p>KUI-vejlederen</p> <p>KUI-vejlederen</p> <p>KUI-vejlederen</p> <p>KUI-vejlederen</p> <p>KUI-vejlederen</p> <p>KUI-vejleder: Ungdomsuddannelserne i Thisted har tilknyttet en primær vejleder, der varetager kontakt og UGT-opgaver.</p>

## Unge 18 - 24 år & 25 - 29 år



Målgruppe	Opgaver	Ansvarsfordeling/bemærkninger
18-24 årige, som er: uden ungdomsuddan- nelse og uden arbejde.	KUI-vejlederen tilbyder aktivt målgruppen vejledning og er opsøgende	KUI-vejledning
	Vejledning af unge i målgruppen, der selv henvender sig	KUI-vejlederen
	Ungeguide	KUI-vejlederen
	Særligt samarbejde med KUI-Jobcenter vedrørende unge, der er henvender sig i Jobcenteret. (Forpost)	KUI-vejlederen
	Deltagelse i overleveringsmøder samt netværksmøder	KUI-vejlederen

Målgruppe	Opgaver	Ansvarsfordeling/bemærkninger
25-29 årige, som er: uden ungdomsuddan- nelse og uden arbejde	KUI-vejlederen tilbyder målgruppen vejledning, til de unge, der selv henvender sig  Særligt samarbejde med KUI-Jobcenter vedrørende unge, der er henvender sig i Jobcenteret. (Forpost)  Deltagelse i overleveringsmøder.	KUI-vejlederen



## Relevante links

[Lov om kommunal indsats for unge under 25 år](#)

[Bekendtgørelse om vejledning om valg af ungdomsuddannelse og erhverv](#)

[Bekendtgørelse om introkurser og brobygning til ungdomsuddannelserne](#)

[Bekendtgørelse om uddannelsesparathedsvurdering og procedurer ved valg af ungdomsuddannelse](#)

[Vejledninger om studievalgportfolioen](#)



# Medarbejdere i KUL-vejledningen/Uddannelsesvejledere

Anders Brolev  
Specialvejledning, STU  
Tlf: 4023 3734      mail: abro@thisted.dk

Birthe Hauskov Kristiansen  
Østre Skole  
Tlf: 3068 301 | mail: bhk@thisted.dk

Gitte Thorup  
Friskoler og privatskoler i Thy  
Tlf: 2370 4538      mail: git@thisted.dk

Kasper Hjorth  
Specialvejledning, STU  
Tlf: 2252 5724 | mail: khn@thisted.dk

Mette Stentoft Nielsen  
Tingstrup Skole  
Tlf: 2399 8406 | mail: mesn@thisted.dk

Stig Asboe  
Hurup Skole  
Tlf: 2974 9358 | mail: stas@thisted.dk

Susanne Skovbo Agesen  
Sjørring Skole  
Tlf: 3057 9145      mail: ssag@thisted.dk

Tor Larsen  
Hanstholm Skole  
Hannæs Østerild Skole  
Tlf: 2347 7421      mail: tl@thisted.dk

Trine Overgaard  
Snedsted Skole  
Tlf: 3057 8521      mail: trov@thisted.dk

Ulrik Iversen  
Hannæs Østerild Skole  
Tlf: 4089 1167      mail: uliv@thisted.dk

Afdelingsleder:  
Lotte Dahlgaard Andersen  
Tlf: 23350165 | mail: ldah@thisted.dk